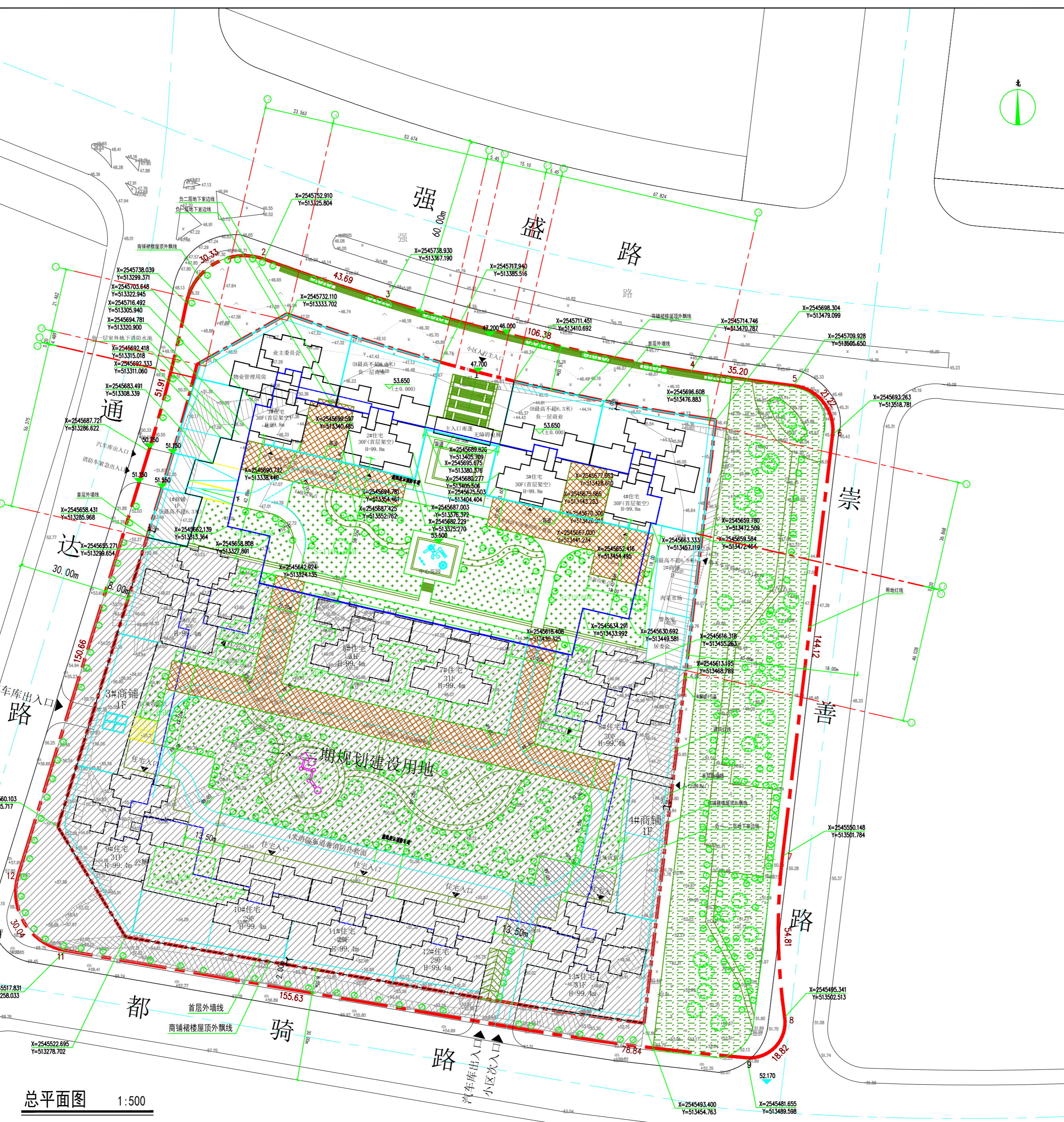


- 图例**
- 用地红线
  - 建筑红线
  - 地下室边线
  - 消防登高扑救面
  - 绿地
  - 室内地坪标高 (±0.00)
  - 室外地坪标高
  - 二、三期规划建设用地
- 注: H为室外地坪至屋顶女儿墙高度

注: 根据《建筑设计防火规范》GB 50016-2014(2018年版)本图工程高度大于50m,设置消防登高面宽度为10米,长度为主体建筑周边长度的1/4且不小于一个长边长度的底边连续布置消防登高操作长度,该范围内的裙房进深不应大于4m。

结合本工程:

- 消防登高面宽度为10米,长度计算方法:
  - 1#住宅的建筑周长约168.4米,主体建筑周边长度的1/4为42.1米,最长边为长度为36.8米,现设消防登高面为③轴~⑨轴+⑩轴~⑪轴约49.9米。
  - 2#住宅的建筑周长约140.9米,主体建筑周边长度的1/4为35.23米,主体建筑最长边为长度为31米,现设消防登高面为③轴~⑨轴+⑩轴~⑪轴约42.7米。
  - 3#住宅的建筑周长约140.9米,主体建筑周边长度的1/4为35.23米,主体建筑最长边为长度为31米,现设消防登高面为③轴~⑨轴+⑩轴~⑪轴约42.7米。
  - 4#住宅的建筑周长约168.4米,主体建筑周边长度的1/4为42.1米,主体建筑最长边为长度为36.8米,现设消防登高面为③轴~⑨轴+⑩轴~⑪轴约49.9米。所以,消防登高面的长度和宽度都满足规范要求。



总平面图 1:500

- 本图仅为绿地面积示意图,景观环境绿化另行设计。
- 消防扑救面范围及其与建筑物之间不种植高大乔木或灌木。
- 全部住宅车位预留安装新能源汽车充电设施接口。
- 首层架空花园可停放自行车。
- 本图所注尺寸均以米计。
- 本图采用1954年北京坐标系,中央子午线为112度,采用1985国家高程基准;等高距为1米。

总经济技术指标表

项目	指标	备注
规划用地面积(m²)	56170.11	
总建筑面积(m²)	297328.93	
其中		
① 商业建筑面积(m²)	9009.66	1. 地下室及首层架空面积不计入计算容积率面积。
② 住宅建筑面积(m²)	211816.07	2. 电气机房设置在负一层地下室。
③ 警务室建筑面积(m²)	106.22	
④ 居委会建筑面积(m²)	53.11	
⑤ 物业管理办公室建筑面积(m²)	316.18	3. 规划三层地下室,改变为二层地下室,其中地下室设置非机动车库。
⑥ 公厕建筑面积(m²)	49.92	
⑦ 肉菜市场建筑面积(m²)	106.22	
⑧ 地下建筑面积(m²)	68496.24	
⑨ 首层架空面积(m²) (作为公共活动空间)	4152.25	
⑩ 小区出入口	169.95	
计算容积率建筑面积(m²)	224680.44	
不计容积率建筑面积(m²)	72648.49	
基底面积(m²)	12107.86	
建筑密度	21.55%	
容积率	4.0	
绿地率	30%	
总停车位	1959	
其中		
地上停车位	0	单位:个
地下停车位	1959	
总户数	1864	单位:户
人口规模	5965	按每户2.2人计算

一期工程经济技术指标表

项目	指标	备注
规划用地面积(m²)	56170.11	
总建筑面积(m²)	88309.61	
其中		
① 商业建筑面积(m²)	3903.33	1. 地下室及首层架空面积不计入计算容积率面积。
② 住宅建筑面积(m²)	61898.83	2. 电气机房设置在负一层地下室。
③ 警务室建筑面积(m²)	106.22	
④ 居委会建筑面积(m²)	53.11	
⑤ 物业管理办公室建筑面积(m²)	316.18	
⑥ 肉菜市场建筑面积(m²)	106.22	
⑦ 地下建筑面积(m²)	17343.6	
⑧ 首层架空面积(m²) (作为公共活动空间)	1421.64	
计算容积率建筑面积(m²)	69544.37	
不计容积率建筑面积(m²)	18765.24	
基底面积(m²)	3586.95	
总停车位	706	单位:个
其中		
地上停车位	0	其中地下室非机动车库
地下停车位	706	
摩托车位	81	单位:个
总户数	580	单位:户
人口规模	1856	按每户3.2人计算

地下室经济技术指标表

项目	指标	备注
总建筑面积(m²)	17343.6	不计容积率

1#商业经济技术指标表

项目	指标	备注
总建筑面积(m²)	621.88	
其中		
① 商业建筑面积(m²)	585.28	
② 小区出入口	36.6	
计算容积率建筑面积(m²)	621.88	
基底面积(m²)	638.48	

1#、2#住宅经济技术指标表

项目	指标	备注
总建筑面积(m²)	34814.16	
其中		
① 商业建筑面积(m²)	1471.7	
② 住宅建筑面积(m²)	32451.06	
③ 物业管理办公室建筑面积(m²)	316.18	
④ 首层架空面积(m²) (作为公共活动空间)	575.22	
计算容积率建筑面积(m²)	34238.94	
不计容积率建筑面积(m²)	575.22	
基底面积(m²)	1130.29	

3#、4#住宅经济技术指标表

项目	指标	备注
总建筑面积(m²)	34854.57	
其中		
① 商业建筑面积(m²)	1560.38	
② 住宅建筑面积(m²)	32477.77	
③ 首层架空面积(m²) (作为公共活动空间)	816.42	
计算容积率建筑面积(m²)	34008.15	
不计容积率建筑面积(m²)	846.42	
基底面积(m²)	1072.02	

2#商业经济技术指标表

项目	指标	备注
总建筑面积(m²)	604.63	
其中		
① 商业建筑面积(m²)	285.97	
② 警务室建筑面积(m²)	106.22	
③ 居委会建筑面积(m²)	53.11	
④ 物业管理办公室建筑面积(m²)	53.11	
⑤ 肉菜市场建筑面积(m²)	106.22	
计算容积率建筑面积(m²)	604.63	
基底面积(m²)	604.63	

小区出入口经济技术指标表

项目	指标	备注
总建筑面积(m²)	70.77	
计算容积率建筑面积(m²)	70.77	
基底面积(m²)	131.53	